

De feiten in 't kort

- Eenvoudig te plaatsen
- Het gebruikte materiaal is isolerend en dampdicht en sluit daarmee uitstekend aan op de gangbare buismaterialen voor wtw installaties (geen extra isolatiedekens) waardoor zeer snel en goed geïnstalleerd kan worden
- Laag elektriciteitsverbruik door toepassing van gelijkstroom ventilatoren
- Eenvoudig in te zetten voor een verlaging van de EPC
- Spiegelbaar door het verwisselen van voorzijde naar achterzijde
- Filters zijn zeer eenvoudig te reinigen door een goede toegankelijkheid
- Traploos regelbaar
- Aan te sturen vanaf meerdere punten in de woning
- Innovatieve en compacte vormgeving
- In diverse uitvoeringen en vermogens leverbaar
- Aansluiting d.m.v. normaal netsnoer, geen perilex
- Voorzien van vorstbeveiliging
- Eenvoudige in bedrijfstelling

ha Qlima

ie te besparen bij
aal binnenklimaat



Remeha Qlima

Door het omwisselen van het frontpaneel van de achterzijde, is een gespiegelde uitvoering van de Qlima aan de wand worden bevestigd. De Qlima wordt stekerklaar geleverd.



Wijzigingen voorbehouden
57561-0303

 remeha

Remeha B.V. Postbus 32, 7300 AA Apeldoorn, E-mail remeha@remeha.com
Telefoon (055) 549 69 69, Telefax (055) 549 64 96, Internet nl.remeha.com

ingen

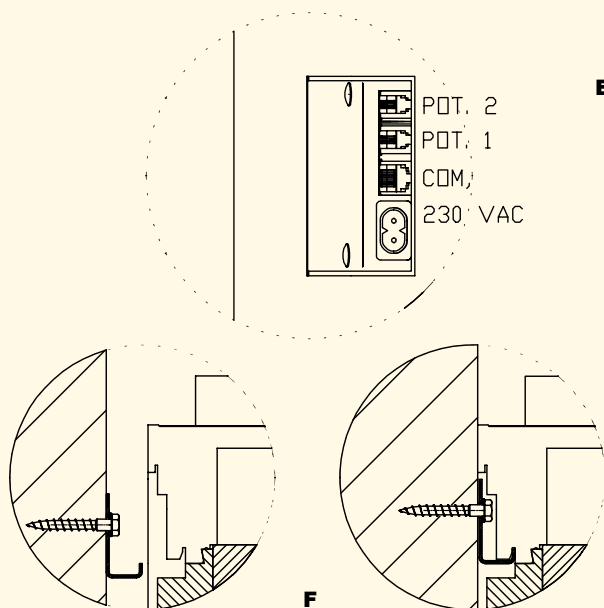
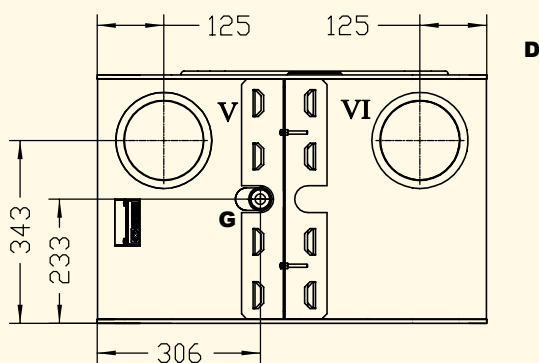
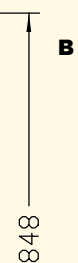
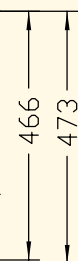
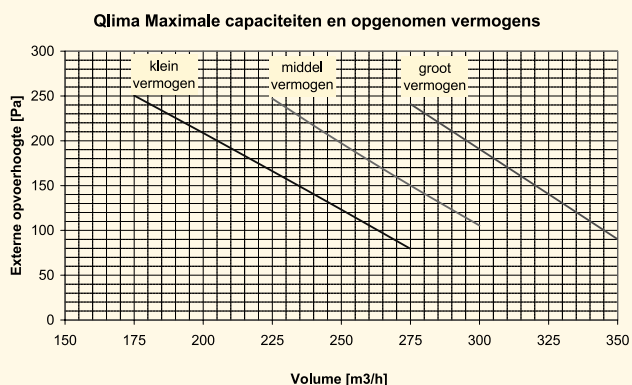
en
retour-

oor de

en van
de

oor de

Ventilatorgrafiek



- I = Toevoer naar woning in geval van hoogbouw uitvoering
- II = Afvoer naar buiten
- III = Retour uit woning
- IV = Aanzuig van buiten
- V = Toevoer naar woning in geval van laagbouw uitvoering
- VI = Retour uit woning
- A = Bovenaanzicht
- B = Vooraanzicht
- C = Linker zij aanzicht
- D = Onderaanzicht
- E = Elektrische aansluitingen
- F = Detail muurbevestiging
- G = Aansluiting condensafvoer

Technische gegevens

Klima

Voedingsspanning	
Gewicht	
Debiet	(150 Pa)
Afmetingen:	hoogte
	breedte
	diepte
Diameter kanalen	
Diameter condensafvoer	
Filterklasse	
Beschermingsgraad	
Opgenomen vermogen (max.)	
Thermisch rendement (volumes)	

Materiaal

Behuizing	
Warmtewisselaar	

Uitvoering

Maximaal instelbare ventilatie capaciteit bij 150 Pa	
Opgenomen vermogen (W) (bij maximaal instelbare capaciteit)	
Stroom (A)	
Cos φ	

Ten behoeve van EPN-beraad	
Spanning:	
Stroom:	
Cos φ:	
Thermisch rendement:	



Remeha

Leverbaar in hoog- en laagbouw uitvoering

Door het draaien van de frontmantel is de unit te openen en zijn de filters eenvoudig bereikbaar.